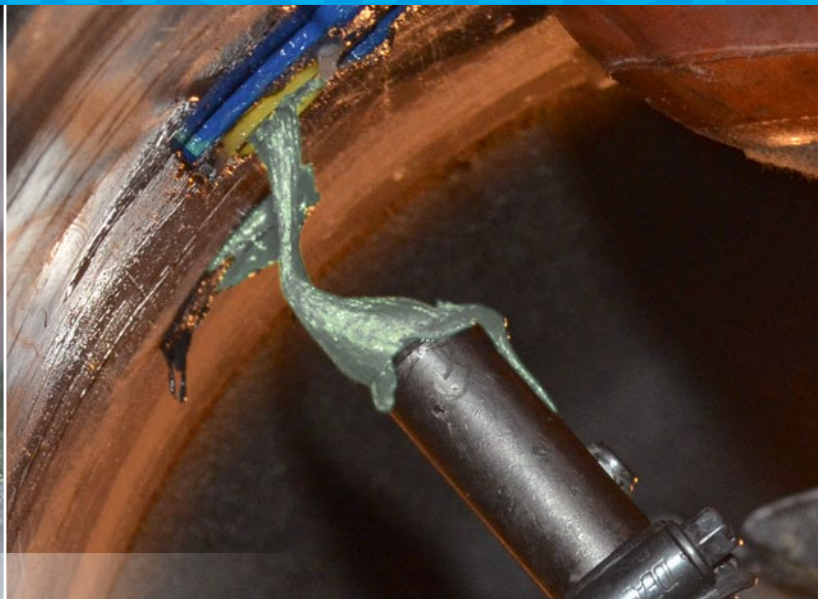
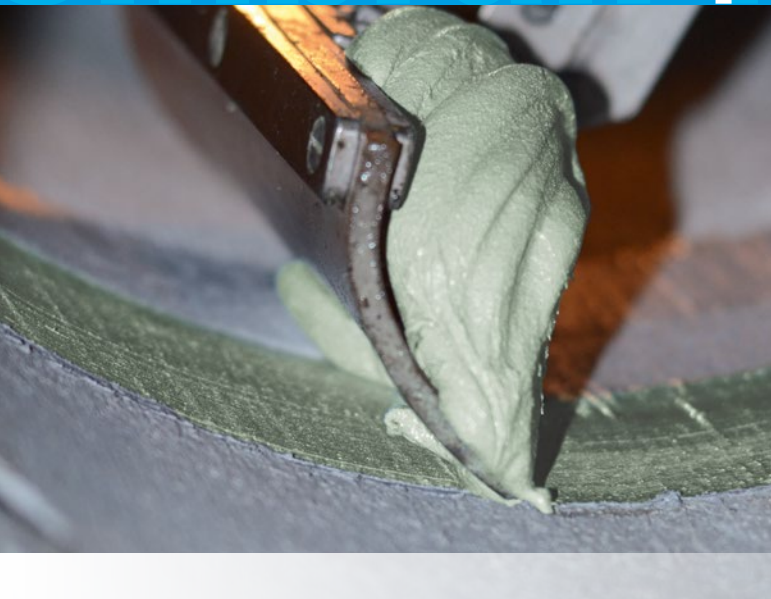


# Konudur Robopox 26



## Das neue Spachtelharz für die Kanalsanierung

Das Spachtelharz **Konudur Robopox 26** wurde speziell für das Verspachteln von Rissen, Muffen und Fehlstellen im Rahmen der Kanalsanierung mit Spachtelrobotern entwickelt.

Durch die auf das Spachteln abgestimmte Viskosität lässt sich **Konudur Robopox 26** exzellent verarbeiten – selbst im Überkopfbereich. Die standfeste, maschinell verarbeitbare Spachtelmasse haftet sehr gut auf trockenen, mattfeuchten und feuchten mineralischen Untergründen sowie auf Schlauchlinern.

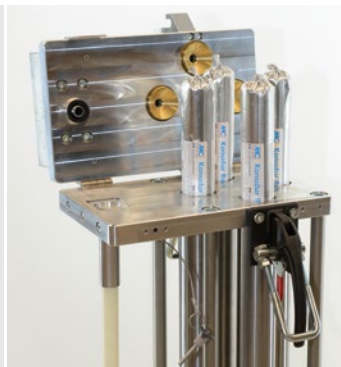
### Konudur Robopox 26

- Standfeste, maschinell verarbeitbare Zweikomponenten-Epoxidharzspachtelmasse (Mischungsverhältnis 3:1)
- Hohe Klebkraft – gute Haftung auch im Überkopfbereich
- Feuchteverträglich, härtet auch unter Wasser aus
- Hohe chemische Beständigkeit
- Gute mechanische Eigenschaften nach der Erhärtung
- Lieferung in Schlauchbeuteln und Metallgebinden
- Anmischbar mit allen gängigen Pastenmischanlagen

### Ein starkes Team:

#### Konudur Robopox 26 und MC-Mixmaschine TB 700

In Kombination mit der MC-Mixmaschine TB 700 bietet Konudur Robopox 26 eine effiziente Lösung für die maschinelle Verarbeitung. Die MC-Mixmaschine sorgt für ein gleichmäßiges Anmischen des Materials, reduziert den Reinigungsaufwand und verringert das Aufkommen an Transportverpackungsrückständen – ein Plus für die Anwendung und die Umwelt.



EXPERTISE  
UNDERGROUND SEWER SYSTEMS

MC-Bauchemie Müller GmbH & Co. KG · Am Kruppwald 1-8 · 46238 Bottrop · Tel. +49 2041 101-130  
ombran@mc-bauchemie.de · www.mc-bauchemie.de



BE SURE. BUILD SURE.